



Oportunidades y Hallazgos de la mudanza

VI JADECESA: “Mudanza de la colección impresa en bibliotecas académicas: problemáticas y soluciones”. Universidad de Buenos Aires, 28/4/2017.

Mg. Elsa Elena Elizalde
Directora General
SISBI - UBA





CONTENIDO

- El SISBI
- Reubicación (planos)
- La biblioteca y el Sistema
- Planificación
- Oportunidades
- Hallazgos
- Reflexiones

El Sistema de Bibliotecas de la UBA - Dependencia



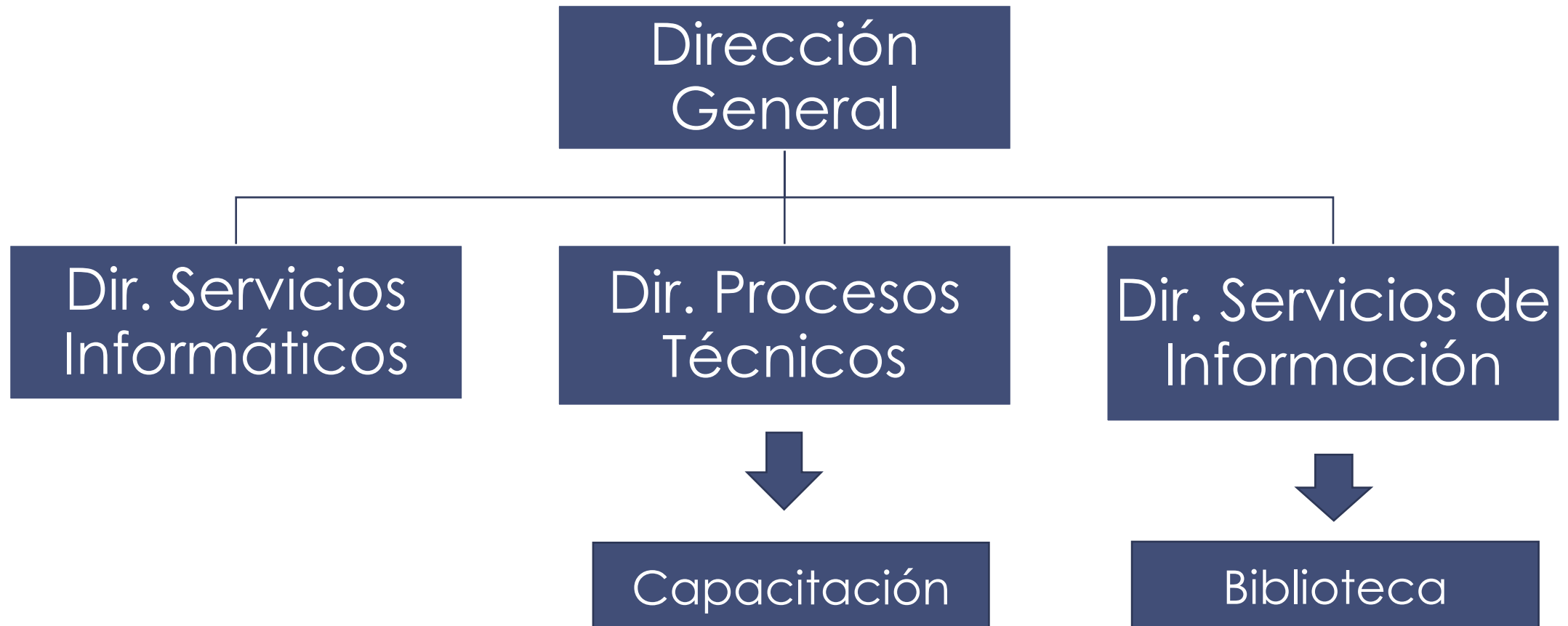
RECTORADO

SECRETARIA DE CIENCIA Y TECNICA

SISBI-UBA

Coordinación de los servicios bibliotecarios
de la Universidad

El Sistema de Bibliotecas de la UBA - Estructura





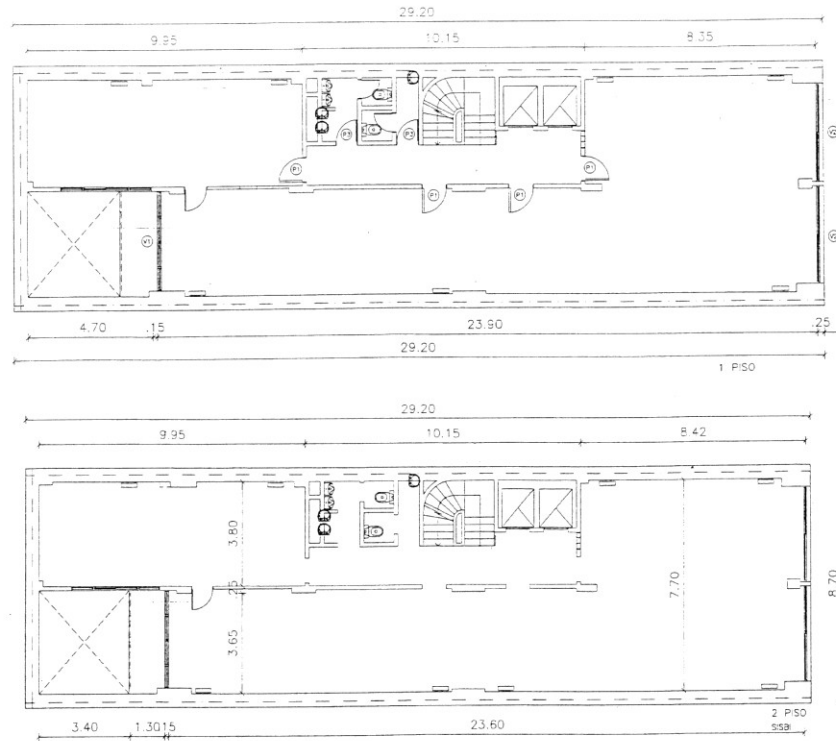
REUBICACIÓN

Dimensionar la complejidad del proceso:

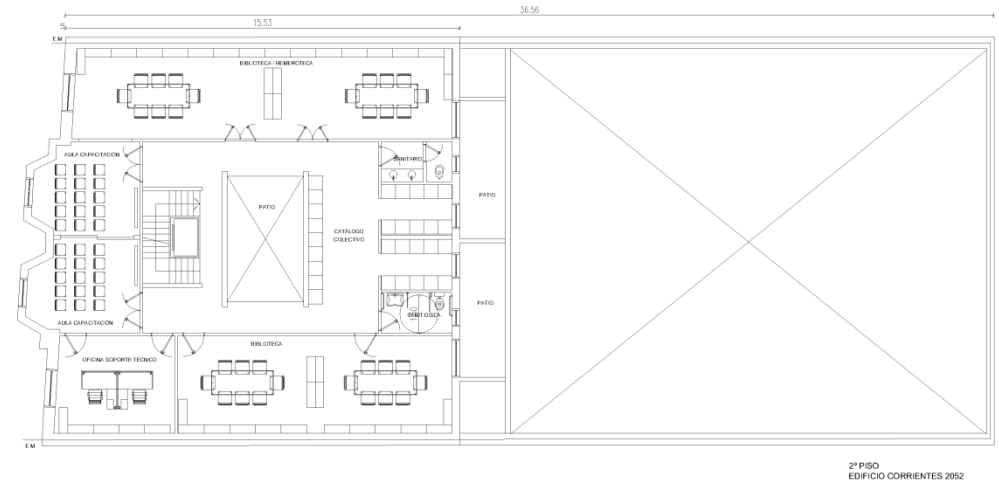
- Búsqueda de lugares,
- Condiciones edilicias y adaptación de la estructura del edificio para la nueva función,
- Reducción de m²,
- Reutilización de todo el mobiliario,
- Nuevas condiciones edilicias y posibilidades de nuevos servicios,

PLANOS ADAPTACIONES-2012/2013 (I)

VIEJA UBICACIÓN (Azcúénaga 280)



NUEVO DESTINO (Av. Corrientes 2052)



TESTIMONIOS

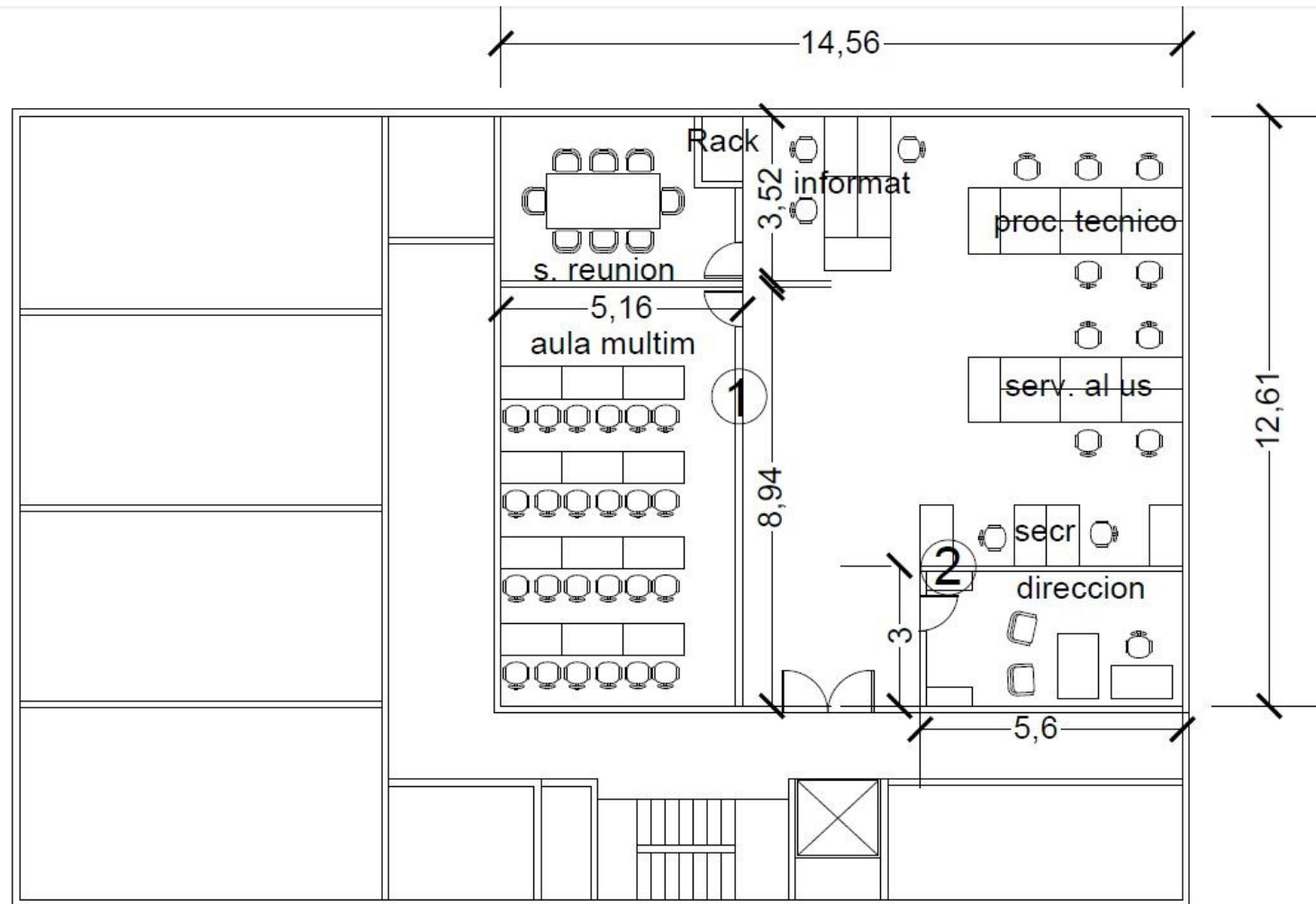


TESTIMONIOS

Fotos del nuevo lugar



INTERVALO-2013/2015 (Bulnes 950)





LA BIBLIOTECA DEL SISBI

- **Servicios**

RECURSOS
EN LINEA

PRODUCTOS
COLECTIVOS

BIBLIOTECA
ESPECIALIZADA

- **Actividades**

CAPACITACIÓN

REUNIONES

JORNADA
INSTITUCIONAL

- **Acervo**

MONOGRAFÍAS:
13.861 tit.
16.366 eje.

REVISTAS:
1.018 tit.

OTROS: 465



LA PLANIFICACIÓN

- Actividades preparatorias al traslado,
- Plazos, fecha y duración,
- Estudios bibliométricos para determinar la demanda de uso de la colección y proyectar su crecimiento,
- Ubicación de la Colección, los Departamentos y el Personal,
- Desmantelamiento de las instalaciones y embalaje,
- Sostenimiento de la prestación de los servicios en línea para todo el Sistema,



OPORTUNIDADES

COLECCION

- Control de inventario
- Expurgo
- Limpieza
- Reemplazar soporte de la colección

SERVICIOS

- Enriquecer las actividades: WIFI, Aula de Capacitación, Videoconferencias,
- Espacios adaptables para distintas actividades: más PC para usuarios, SUM, Museo,



HALLAZGOS

- Archivos (fotografías, proyectos de concursos arquitectónicos, elementos y documentos históricos, apuntes),
- Ejemplar valioso,
- Documentos mal ubicados que parecían extraviados,
- Catálogos (impresos, en microfichas)



REFLEXIONES

- ✓ La planificación de espacios no existe o es secundaria dentro de los planes de estudios de la carrera,
- ✓ La literatura profesional sobre arquitectura bibliotecaria no abunda (bibliotecarios VS arquitectos),
- ✓ Raramente el espacio académico se diseña pensando en las necesidades reales de la docencia y la investigación... biblioteca tradicional, híbrida, multimedia, virtual y hoy los CRAI,
- ✓ La evaluación de los espacios arquitectónicos es un aspecto bastante olvidado en nuestra profesión,
- ✓ Las bibliotecas, especialmente las universitarias, son reacias al descarte,

“Si la mudanza general necesita un nivel de logística enorme y muchísima colaboración, la de la biblioteca es un capítulo aparte, una epopeya”. Dr. Aníbal Viguera, Decano Fac. Humanidades, UNLP.

COLOFÓN



bib@sisbi.uba.ar

¡ MUCHAS GRACIAS !



